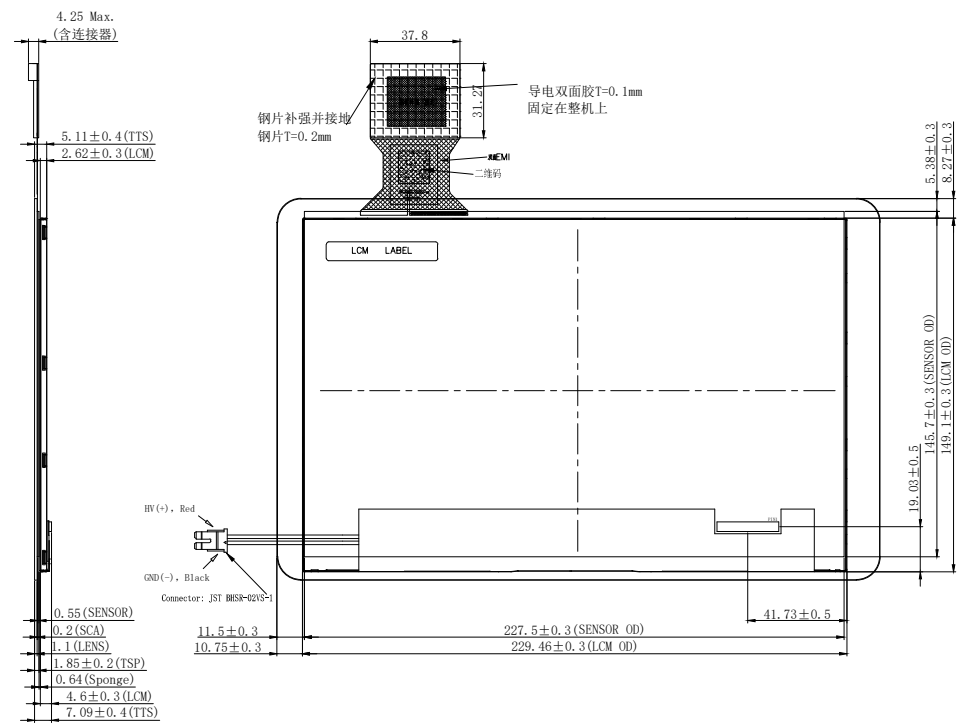
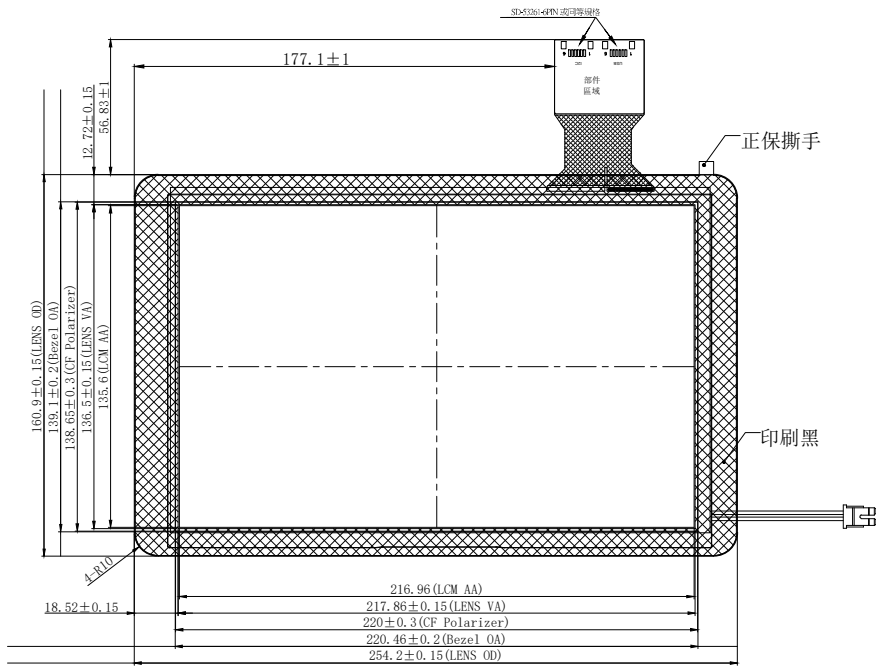


標訂號	標訂說明	日期	簽字	已校對
V0	變更:	2021-6-2	lzw	

(Front view)

(Side view)

(Back view)



- 技術參數:
- 產品結構: G+G
COVER GLASS: 1.1mm (鋼化玻璃)
表面硬度 ≥ 6H, IC: ILI2511
 - 透光率: 88 ± 3%
 - 工作環境: -20°C ~ +70°C, ≤ 85%RH
 - 儲存環境: -30°C ~ +80°C, ≤ 90%RH
 - 未註尺寸公差按 ± 0.2mm
 - 未標註公差為 ± 0.2
 - 產品需符合RoHS要求。
 - 靜電測試: Air: ± 12KV, Contact: ± 8KV

I2C Pin Definition	
PIN NO.	Name
1	VCC-3.3V
2	INT
3	RST
4	SDA
5	SCL
6	GND

USB Pin Assignments	
Pin No.	Define(CN)
1	VDD (5V)
2	NC
3	NC
4	D-
5	D+
6	GND

TP 堆疊說明:

- Cover Lens T=1.1mm
- SCA T=0.2mm
- Glass sensor T=0.55mm

- TTS結構:
- TSP:BA101PFU-I01
 - Bonding:Sponge
 - LCM:SA101WWW-LC1

Cover	1	N/A		
FFC	1			
SENSOR	1			
參照項目	數量	標號/名稱、設計、材料和規格等	日期	序號/參照
設計	Eric Wang	N/A	審核	SA101WWW-LA0PT
TTS結構圖			日期	比例
SAT101WWW-LA0PT			版本	圖號
			V0	1/1

